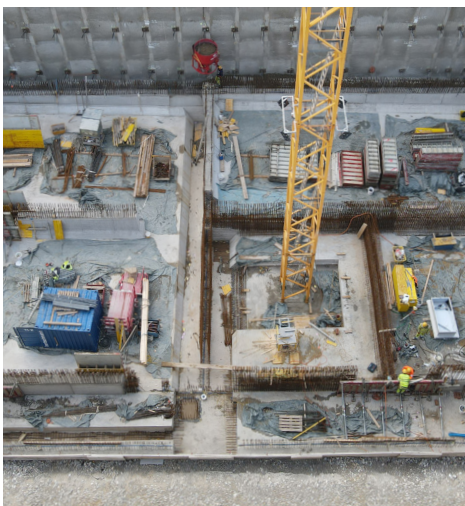


Neubau Mischwasserbecken

Netziboden, Pratteln

bertschmann



Bauherr Bau- und Umweltschutzdirektion BL
Bauleitung gsi Bau- und Wirtschaftsingenieure AG
Bauführer Remo Fluri

Bausumme CHF 4'500'000.00
Bauzeit Mai 2021 – Dezember 2022
Arbeitsgattung Tiefbau, Hochbau

Projektbeschreibung

An der Netzibodenstrasse entstand ein bis zu 15 Meter tiefes, neues Mischwasserbecken mit einem Volumen von 3'500 m³. Dafür mussten die Werkleitungen vorab umgelegt werden. Die Betondecke des Mischwasserbeckens ist befahrbar. Nach Abschluss der Bauarbeiten wurden die Umgebungsarbeiten ausgeführt.

» Aushub
» Leitungsbau

» Baumeisterarbeiten
» Umgebungsarbeiten